

Pipistrelle de Nathusius
***Pipistrellus nathusii* (Keyserling & Blasius, 1839)**

Protégée

Annexe IV Directive Habitats/Faune/Flore

Liste Rouge France : **NT**

Liste Rouge Auvergne : **VU**



Ecologie et conservation

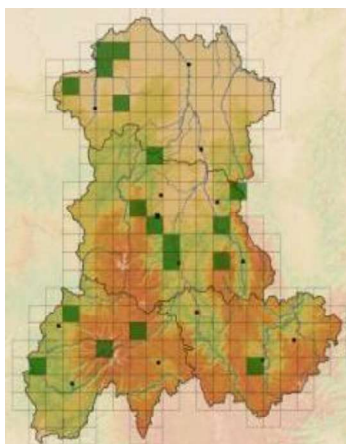
L'espèce utilise comme habitat des milieux forestiers en plaine (forêt alluviale, futaies de pins, de hêtres...) proches de l'eau en chassant préférentiellement des diptères (chironomidés).

En été, l'espèce se rassemble en colonie en avril/mai dans les arbres creux, les fentes des troncs, des nichoirs, derrière des bardages en bois. Les naissances ont lieu de la mi-juin à juillet. Dès la fin juillet les femelles quittent la colonie pour gagner les gîtes d'accouplement (dans un rayon de 15 km). Les colonies de reproduction sont généralement composées de 20 à 200 individus. En hiver, les individus sont observés dans des fentes de murs, des arbres creux, derrière des décollements d'écorce.

C'est l'une des espèces connues pour effectuer régulièrement de grandes migrations.

Répartition globale

Elle est limitée à l'Europe, l'Asie Mineure et en Transcaucasie où elle se trouve jusqu'à 63°N. Elle est globalement répandue à travers l'Europe du Sud même si apparemment absente de la péninsule ibérique.



Répartition régionale

Le Puy-de-Dôme recèle le plus grand nombre de données sur des lieux très hétéroclites (forêt, bocage, abords de villes) et dispersés (Livradois, Couzes, Comté, abords clermontois). L'Allier également possède des données assez hétérogènes collectées dans un village, du bocage, sur un étang

et en entrée de cavité, à l'ouest du département.

Résultat lors de l'étude

L'espèce est nouvellement connue pour le site N2000. Elle a été contactée aux abords de l'Aumance en septembre, période de migration pour cette espèce.

